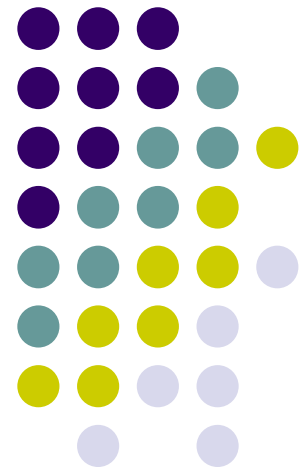


CARTOGRAFIA

Explorando o Google Earth Pro parte B

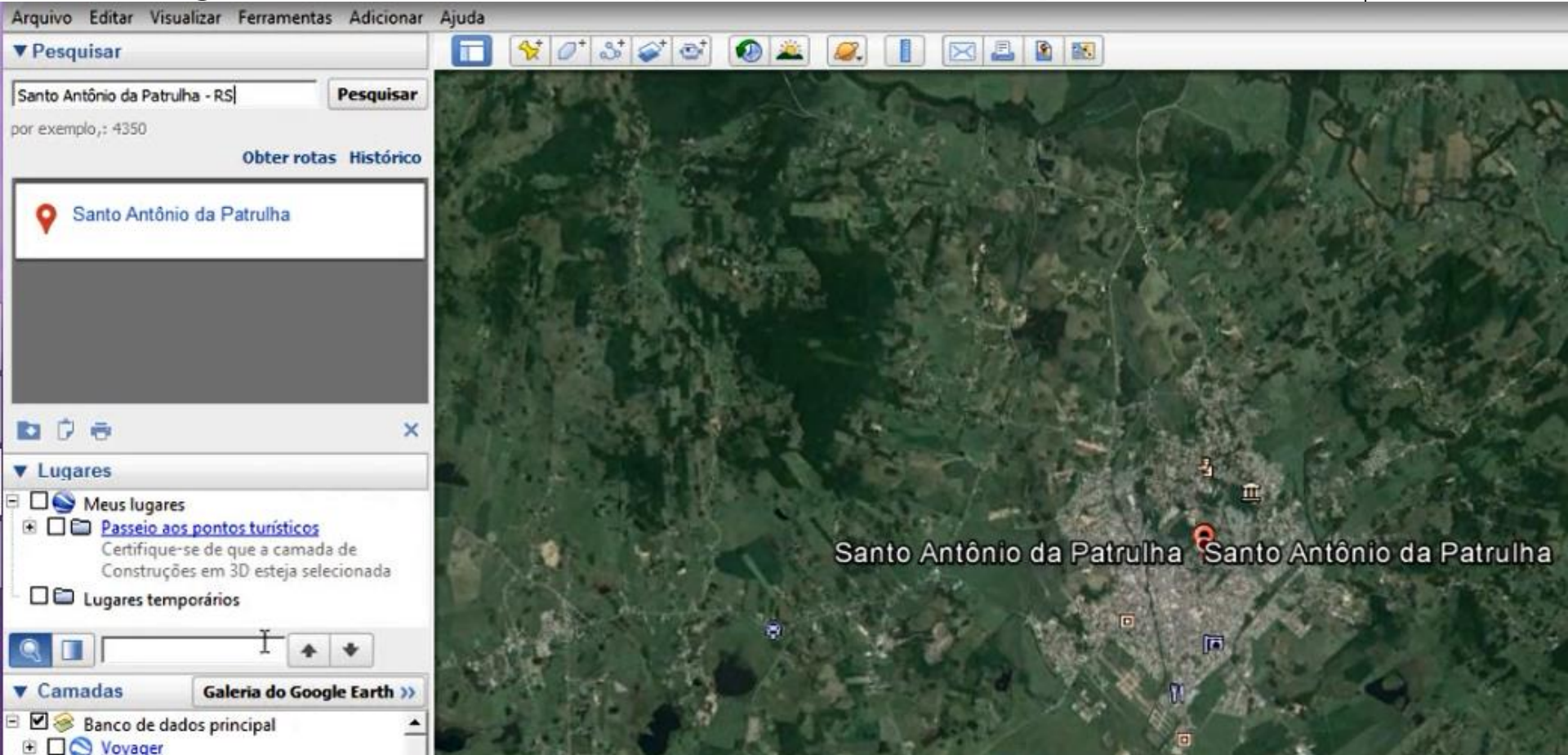
Manaus, 2018

ANTONIO ESTANISLAU SANCHES
Engenheiro Cartógrafo



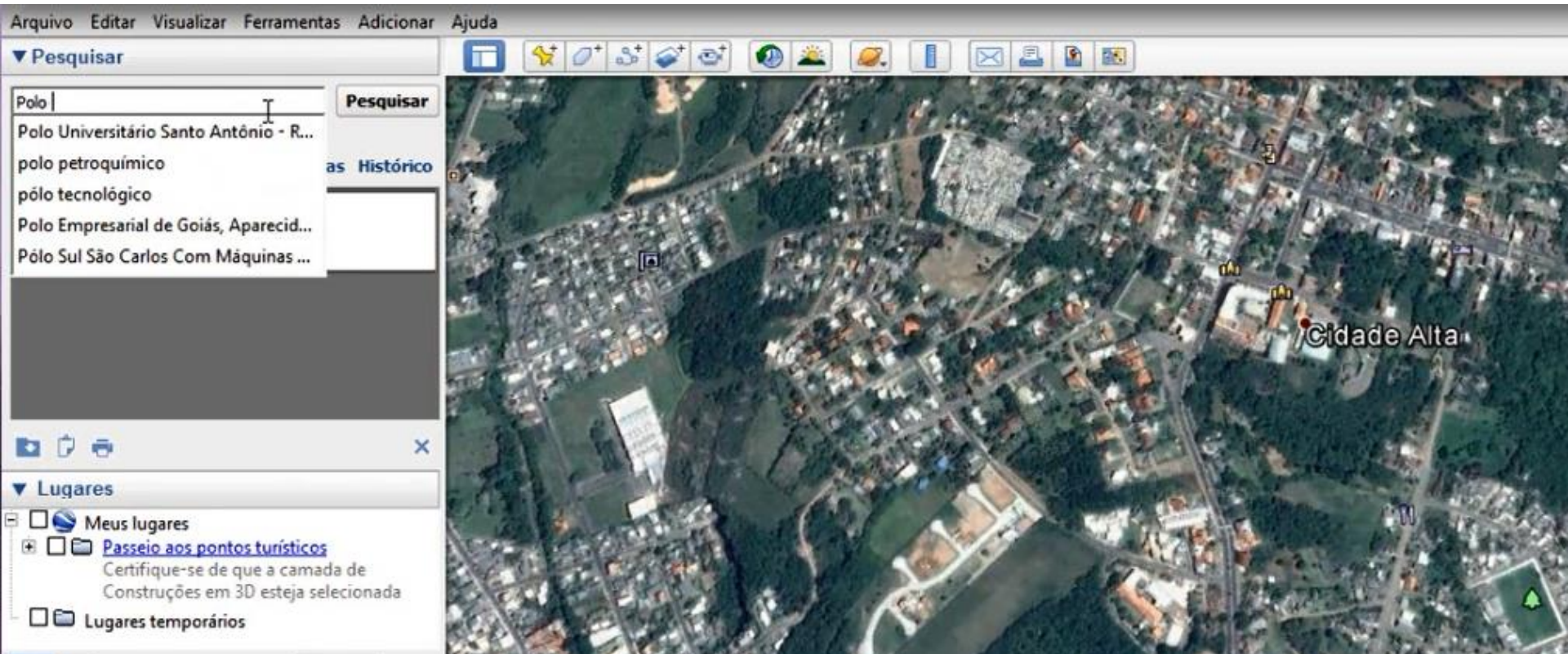
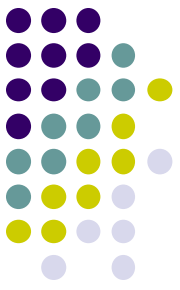
INICIANDO o Google Earth Pro

Na sequencia iremos pesquisar a localidade de **SANTO ANTONIO DA PATRULHA** no estado do Rio Grande do Sul. Digite o indicado e clique o botão **Pesquisar**.



INICIANDO o Google Earth Pro

Na sequencia iremos pesquisar o **POLO UNIVERSITÁRIO, SANTO ANTONIO DA PATRULHA** – Digite o indicado e clique o botão **Pesquisar**.



INICIANDO o Google Earth Pro

O ZOOM da figura pode ser feito utilizando a rodinha do MOUSE ou diretamente na margem esquerda, utilizando a barra lateral.

Arquivo Editar Visualizar Ferramentas Adicionar Ajuda

▼ Pesquisar

Cidade Alta, Santo Antônio da Patrulha - RS

Pesquisar

por exemplo,: 4350

Obter rotas Histórico

A Polo Universitário Santo Antônio

R. Barão Cai, 125 - Cidade Alta, Santo Antônio da Patrulha - RS, 95500-000
(51) 3662-7214 · polosap.com.br
★★★★★ 55 comentários



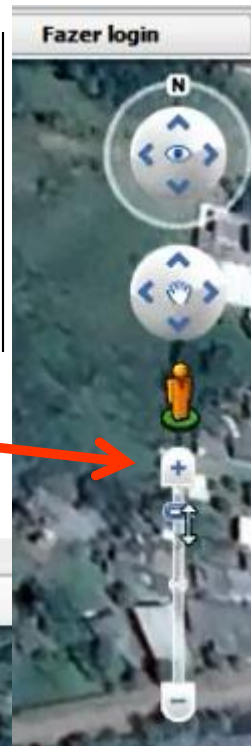
▼ Lugares

Meus lugares

[Passeio aos pontos turísticos](#)

Certifique-se de que a camada de Construções em 3D esteja selecionada

Lugares temporários



UTILIZANDO o Google Earth Pro



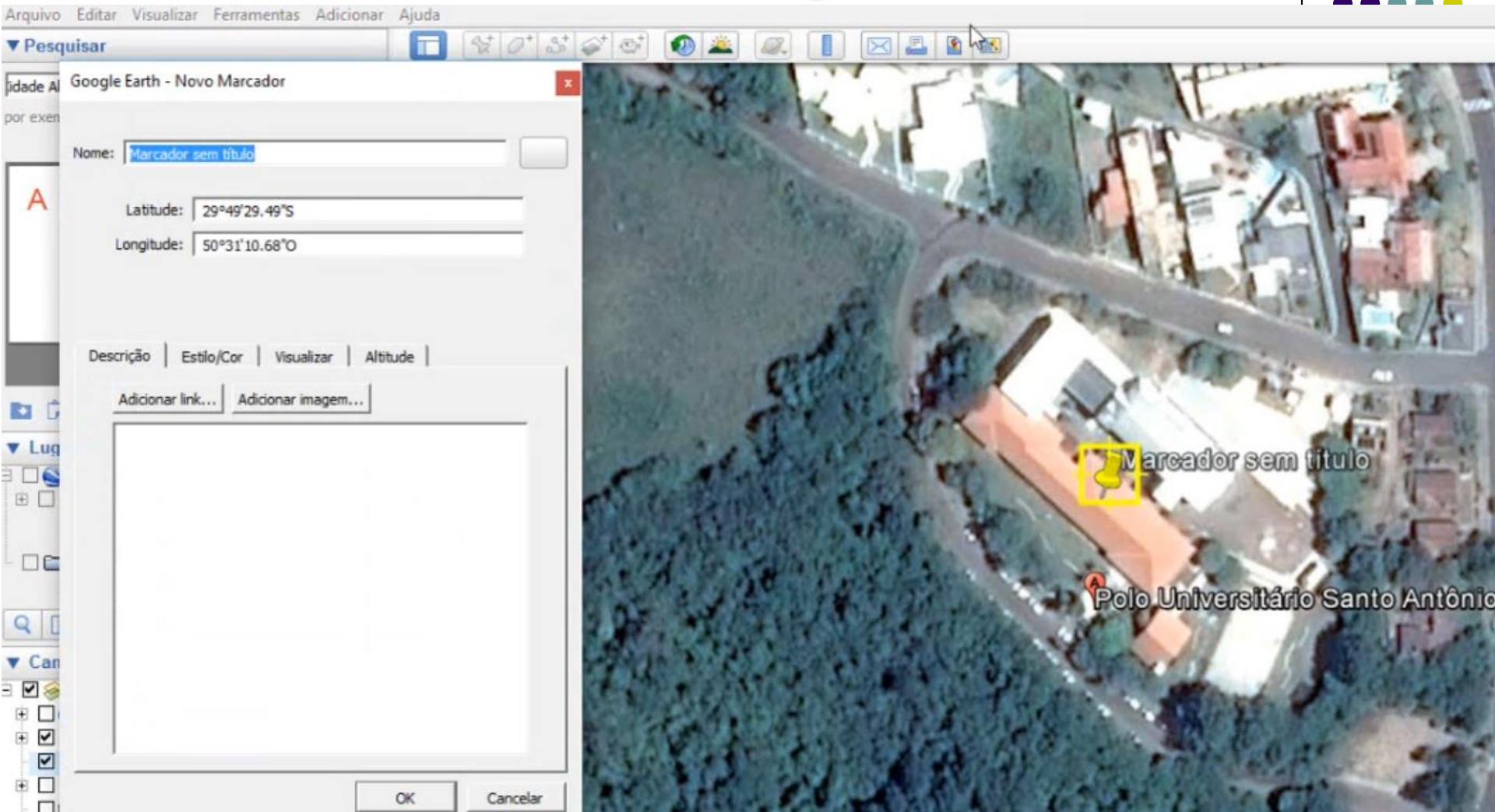
O botão de **MOVER**,
possibilita deslocar a imagem para direita, esquerda,
para cima ou para baixo.

Por outro lado, para que o ponto de vista do observador fique exatamente perpendicular à imagem, ou seja, com um ângulo de 90° , basta **digitar no TECLADO** a letra “**R**”

Nossa primeira tarefa consiste em adicionar um **MARCADOR**, para tanto basta clicar em



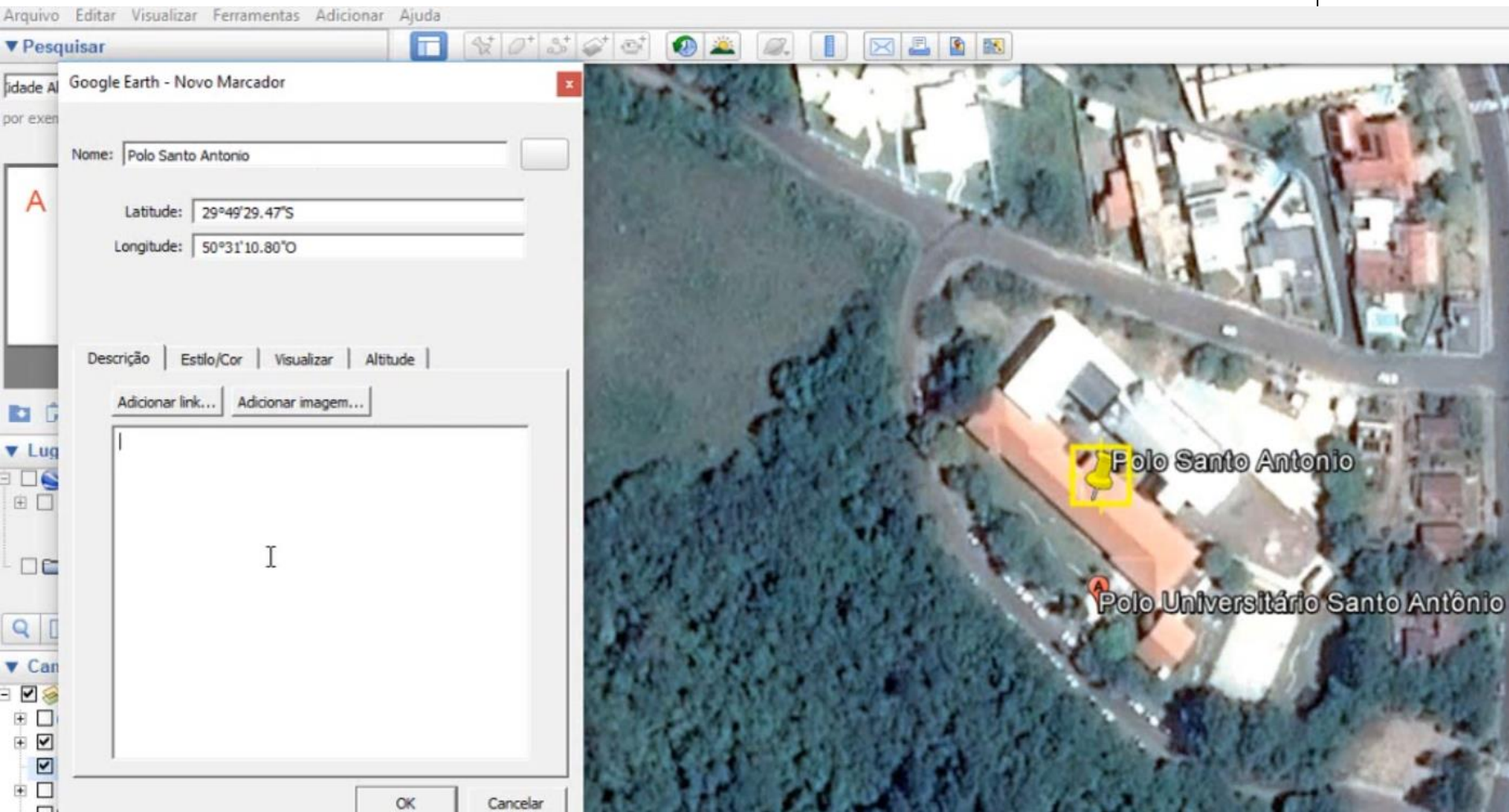
UTILIZANDO o Google Earth Pro



Podemos **MOVER** o **MARCADOR**, enquanto a janela “Novo Marcador” estiver aberta.

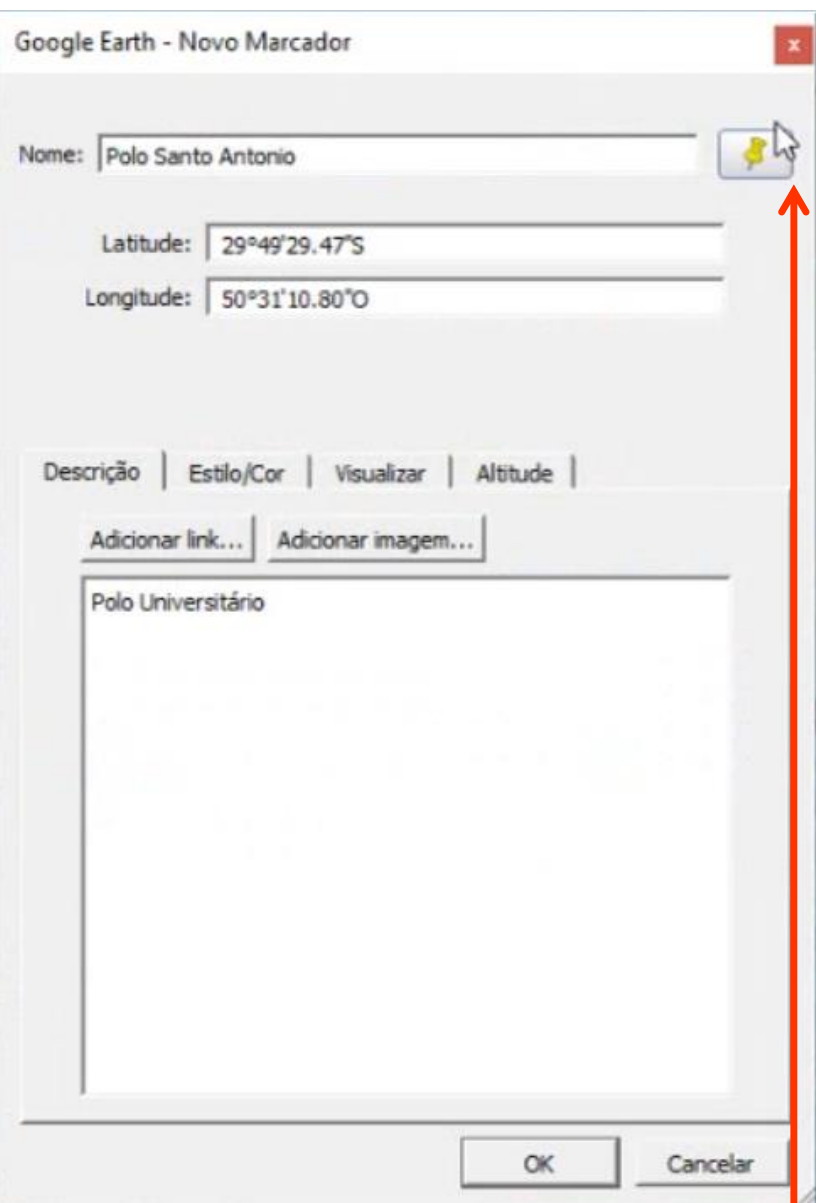
Procure mover o **MARCADOR** mais próximo possível da coordenada indicada no próximo slide e dê o nome ao ponto de: “**Polo Santo Antônio**”.

UTILIZANDO o Google Earth Pro

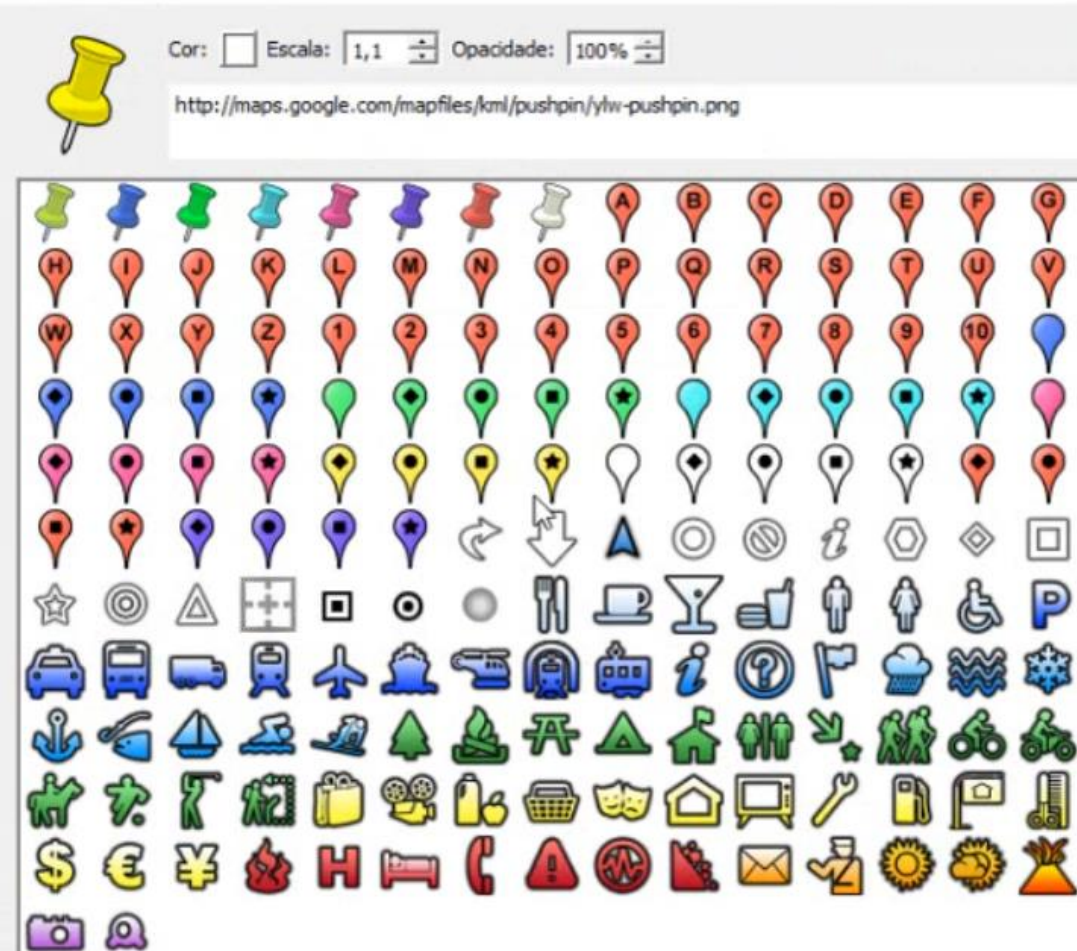


Após clicar em “**OK**” *não será mais possível* mover o marcador, e ou alterar sua forma

UTILIZANDO o Google Earth Pro



Ícone



É possível inserir informações adicionais no campo de Descrição e alterar o formato do **MARCADOR**, clicando em seu **SÍMBOLO** e mudando sua **cor**, **tamanho** e **opacidade**.

UTILIZANDO o Google Earth Pro



Caso haja necessidade de EDITAR o **MARCADOR** após ter clicado em “OK” o procedimento consiste em clicar com o botão direito no **POLO SANTO ANTONIO** em **Lugares** e buscar a opção **PROPRIEDADES**.

Arquivo Editar Visualizar Ferramentas Adicionar Ajuda

▼ Pesquisar

Cidade Alta, Santo Antônio da Patrulha - RS

por exemplo, : 4350

[Obter rotas](#) [Histórico](#)

A **Polo Universitário Santo Antônio**

R. Barão Cai, 125 - Cidade Alta, Santo Antônio da Patrulha - RS, 95500-000
(51) 3662-7214 - polosap.com.br
★★★★★ 55 comentários

▼ Lugares

Meus lugares

[Passeio aos pontos turísticos](#)

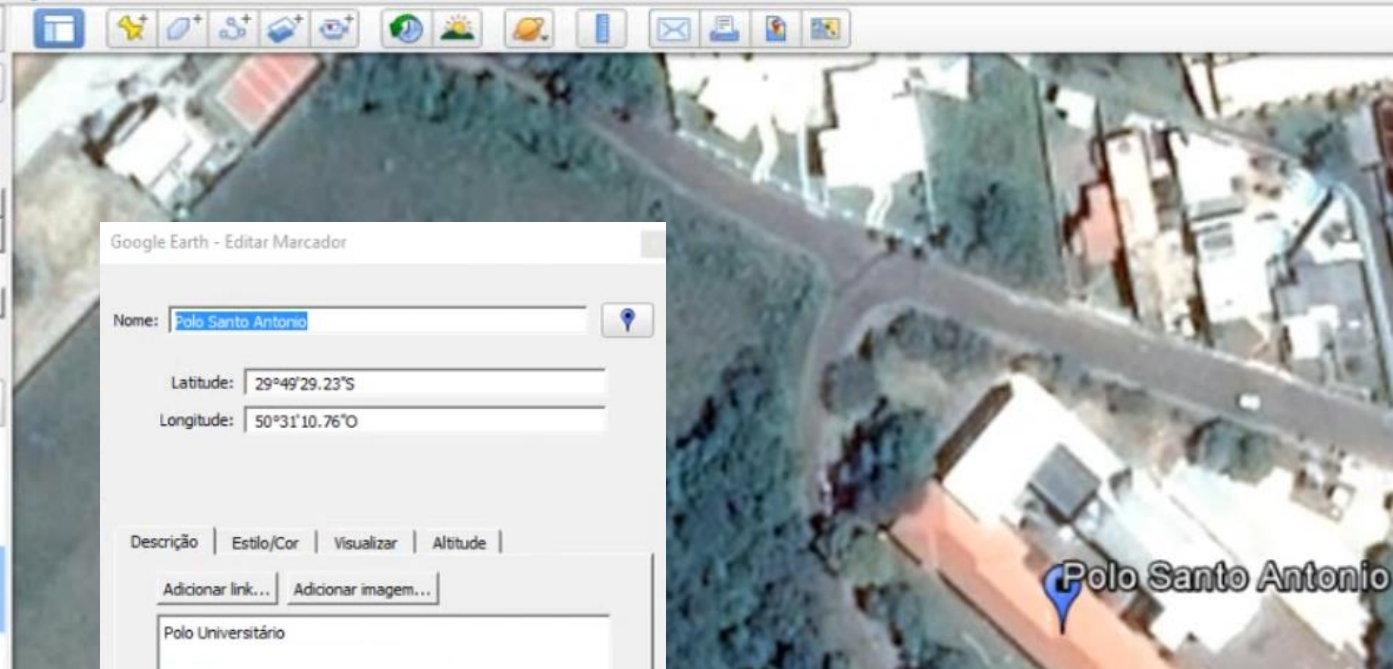
Certifique-se de que a camada de

Construções em 3D esteja selecionada

Polo Santo Antonio

Polo Universitário

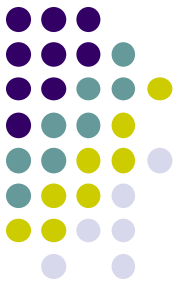
Lugares temporários



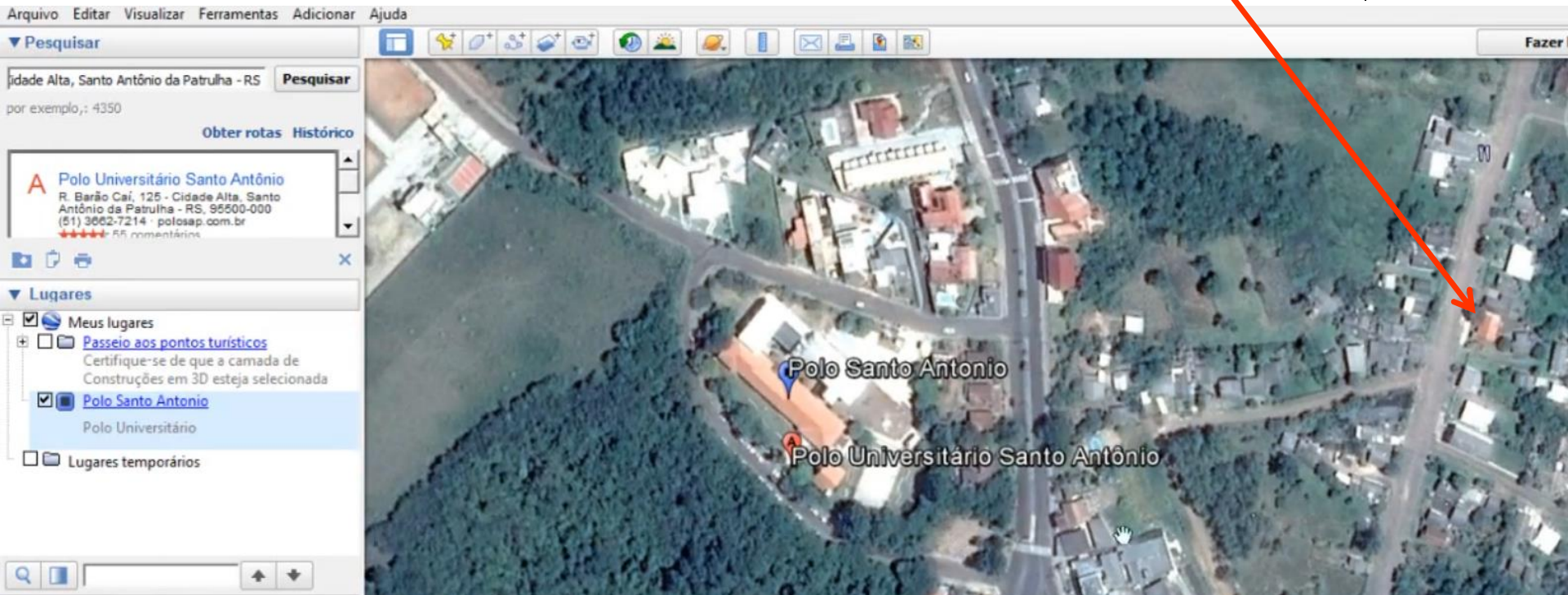
Botão **DIREITO** do mouse,
escolher **PROPRIEDADES**.

Sendo agora POSSÍVEL
realizar sua EDIÇÃO.

UTILIZANDO o Google Earth Pro



Como próxima atividade, devemos escolher outro ponto para inserir um novo MARCADOR. Escolha o telhado de cor “tijolo” bem à direita.



Inserindo um novo MARCADOR, denominado “MINHA CASA”.

UTILIZANDO o Google Earth Pro | ::::

Arquivo Editar Visualizar Ferramentas Adicionar Ajuda

▼ Pesquisar

Google Earth - Novo Marcador ✕

Nome:

Latitude:

Longitude:

Descrição | Estilo/Cor | Visualizar | Altitude |




UTILIZANDO o Google Earth Pro | ::::

Arquivo Editar Visualizar Ferramentas Adicionar Ajuda

▼ Pesquisar

Google Earth - Novo Marcador

Nome: 

Latitude:

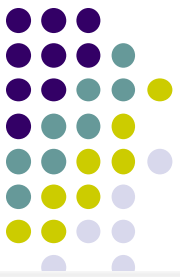
Longitude:

Descrição | Estilo/Cor | Visualizar | Altitude

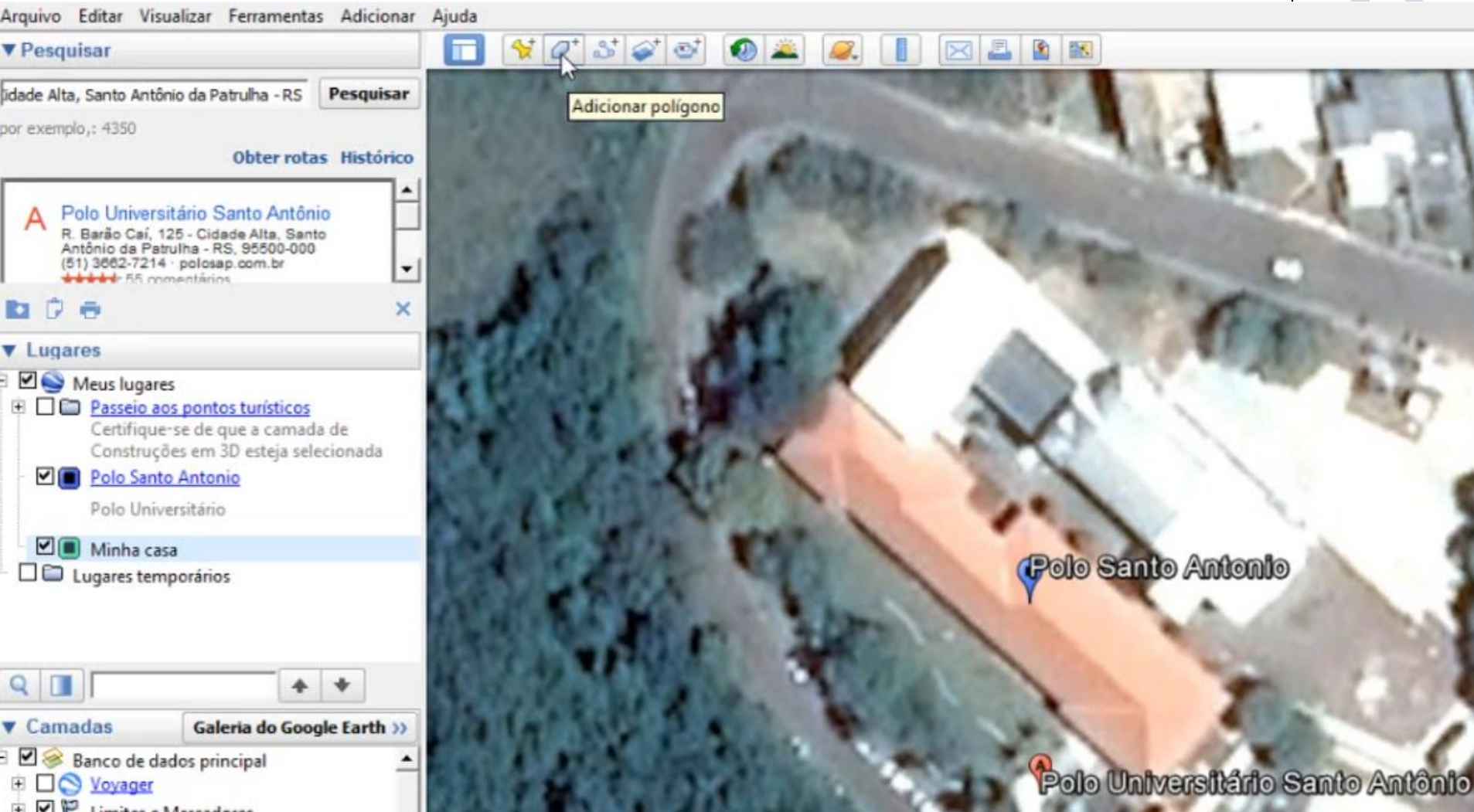


Clicando **duas vezes** c/ botão ESQUERDO sobre o nome do MARCADOR na ferramenta **Lugares**, o aplicativo fará uma aproximação ao ponto.

UTILIZANDO o Google Earth Pro



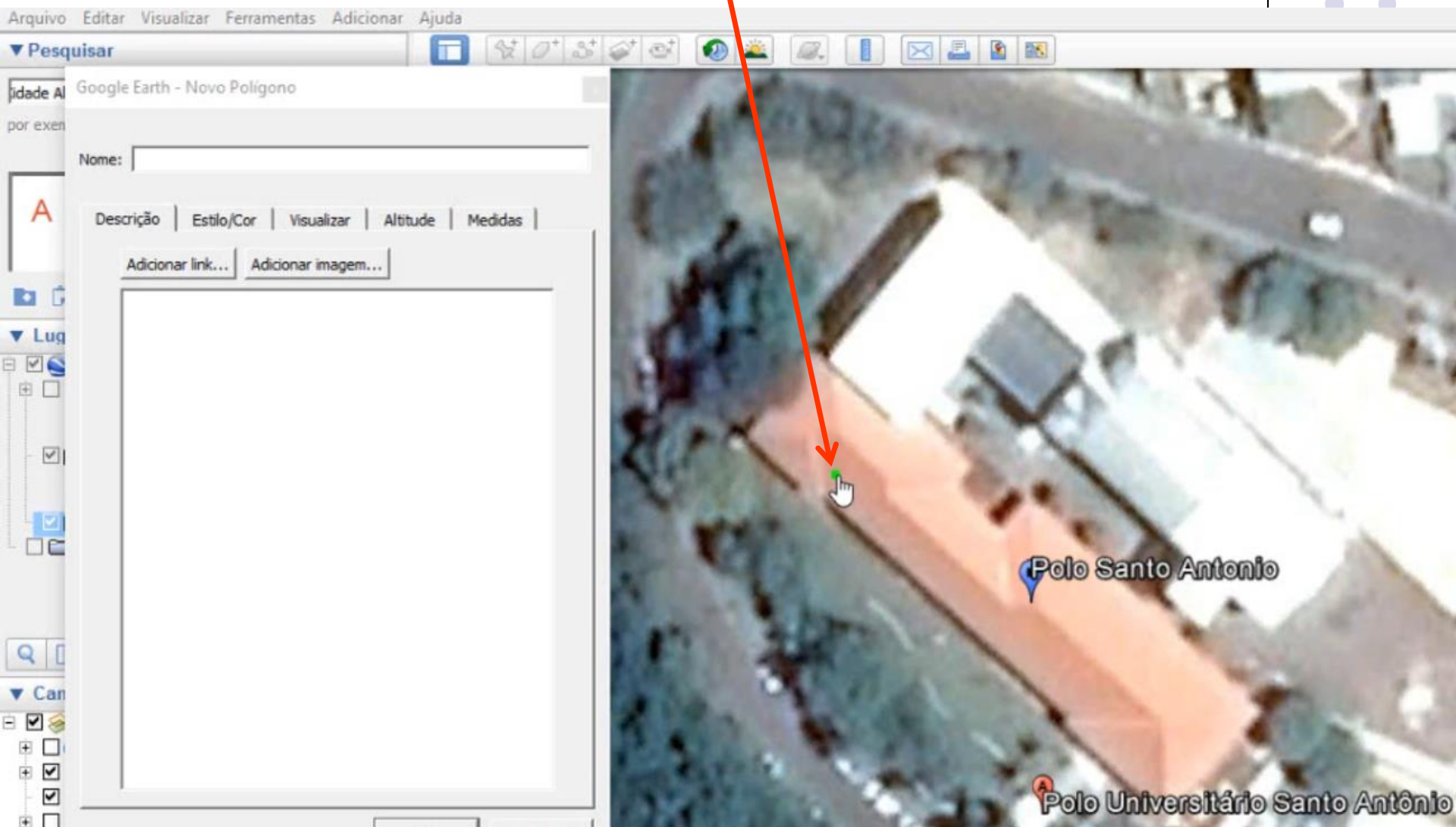
Realizar um ZOOM ao ponto **Polo Universitário** e clicar na ferramenta “Adicionar polígono”.



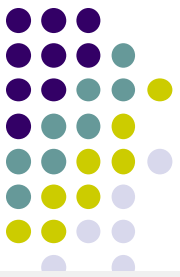
UTILIZANDO o Google Earth Pro



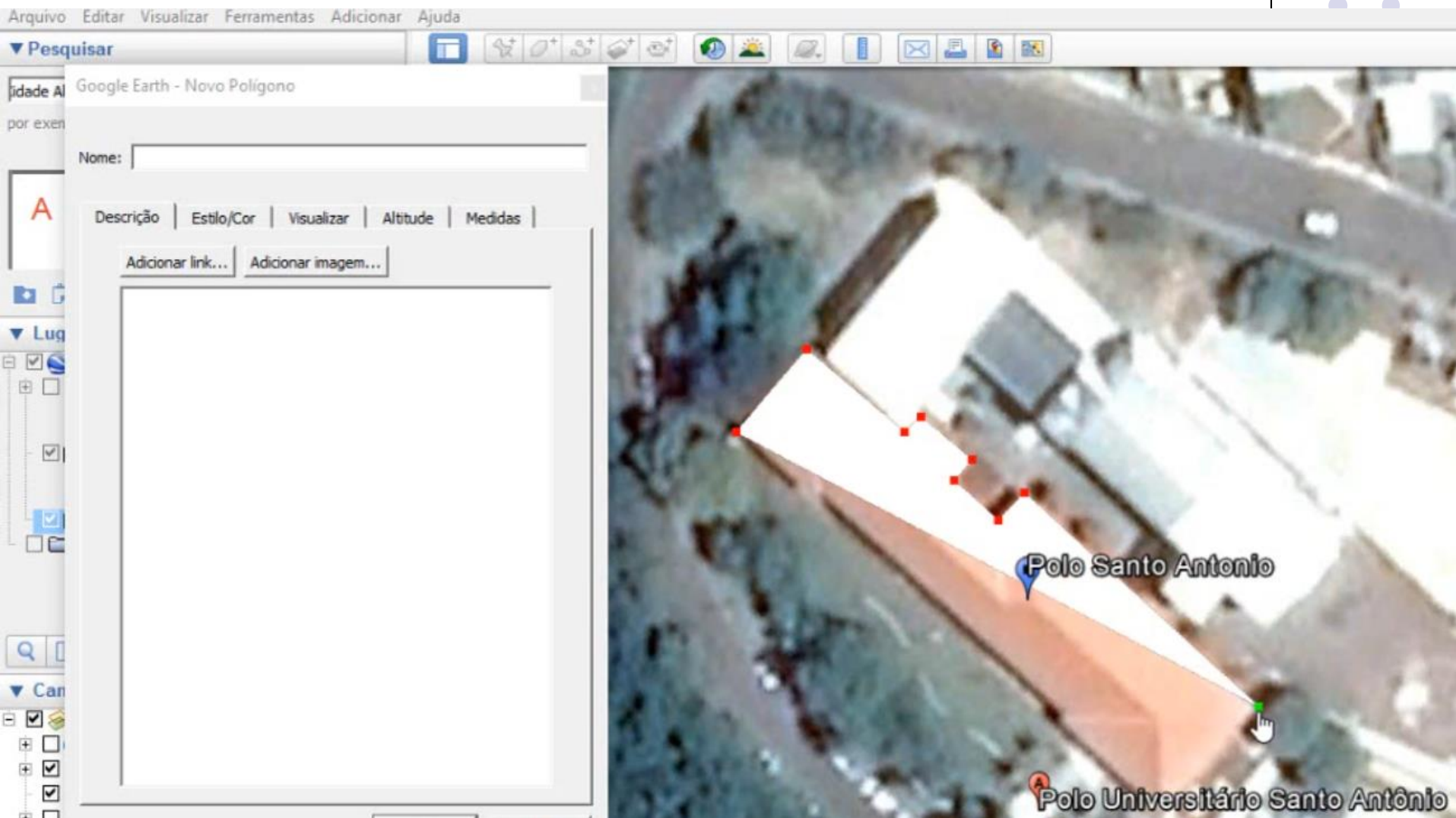
Caso haja necessidade de apagar um ponto inserido de forma INDESEJÁVEL, basta clicar com o botão DIREITO sobre o ponto.



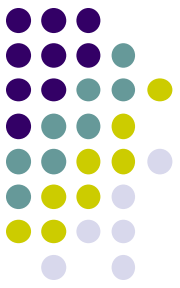
UTILIZANDO o Google Earth Pro



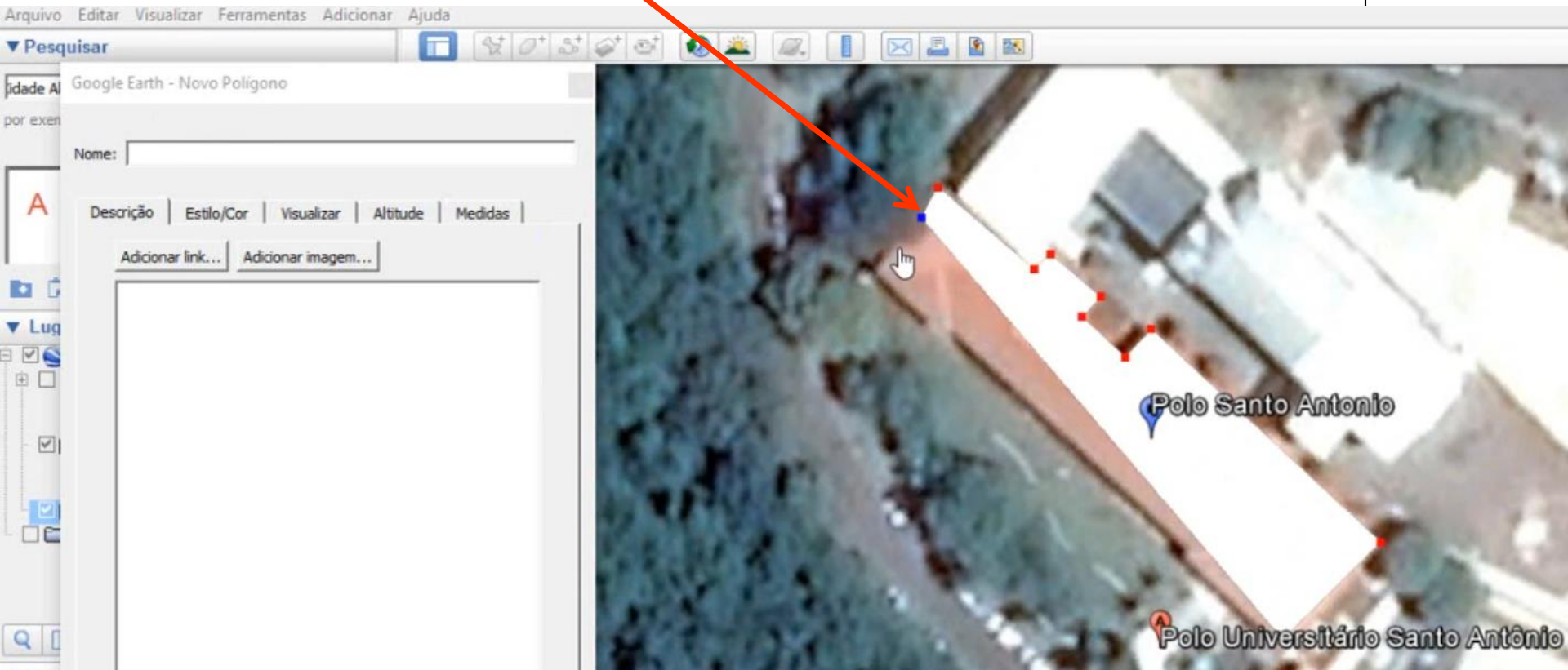
Para desenhar o POLÍGONO basta marcar os pontos que compõem os limites da figura à ser definida como um polígono.



UTILIZANDO o Google Earth Pro



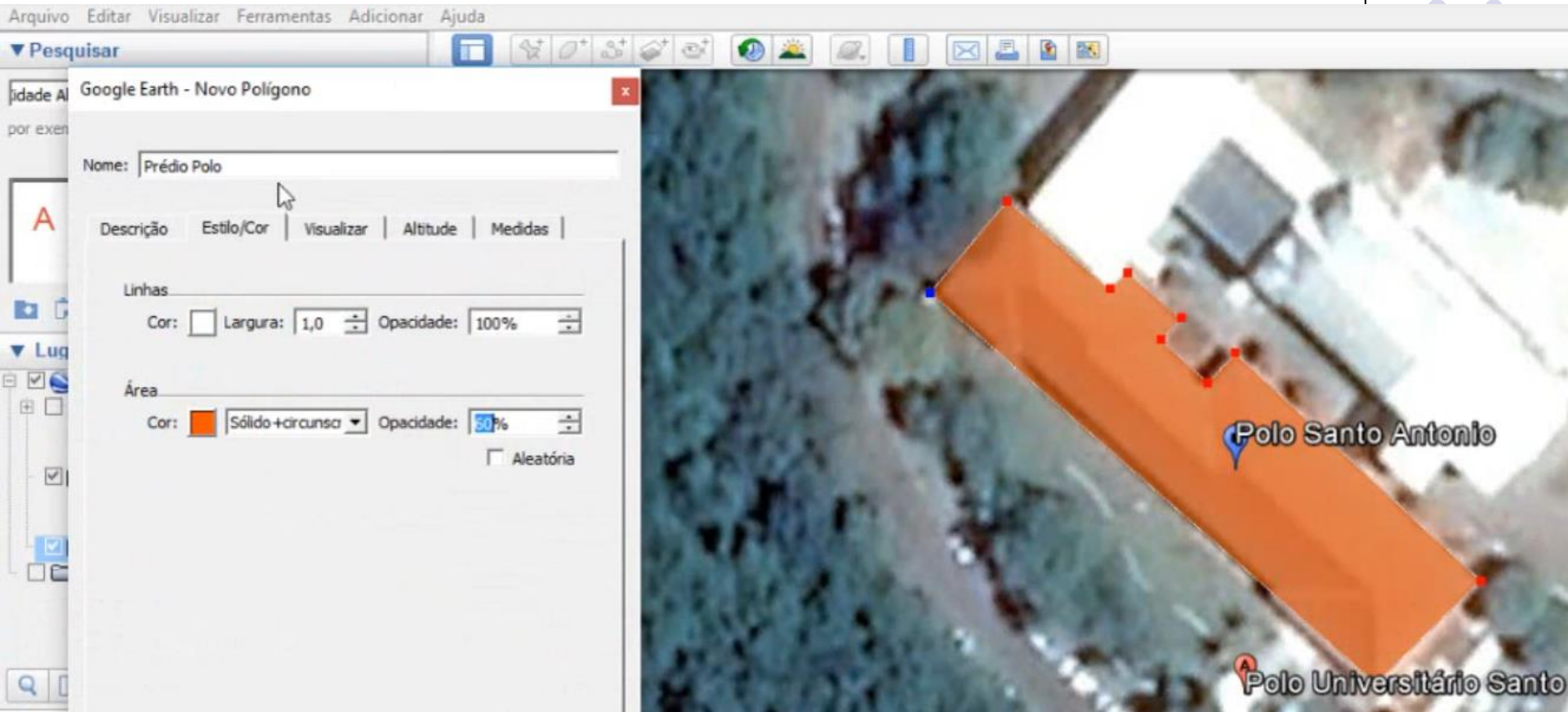
Caso algum ponto tenha ficado um pouco fora dos limites da figura, basta clicar sobre o ponto e **ARRASTÁ-LO** para a sua posição correta.



UTILIZANDO o Google Earth Pro



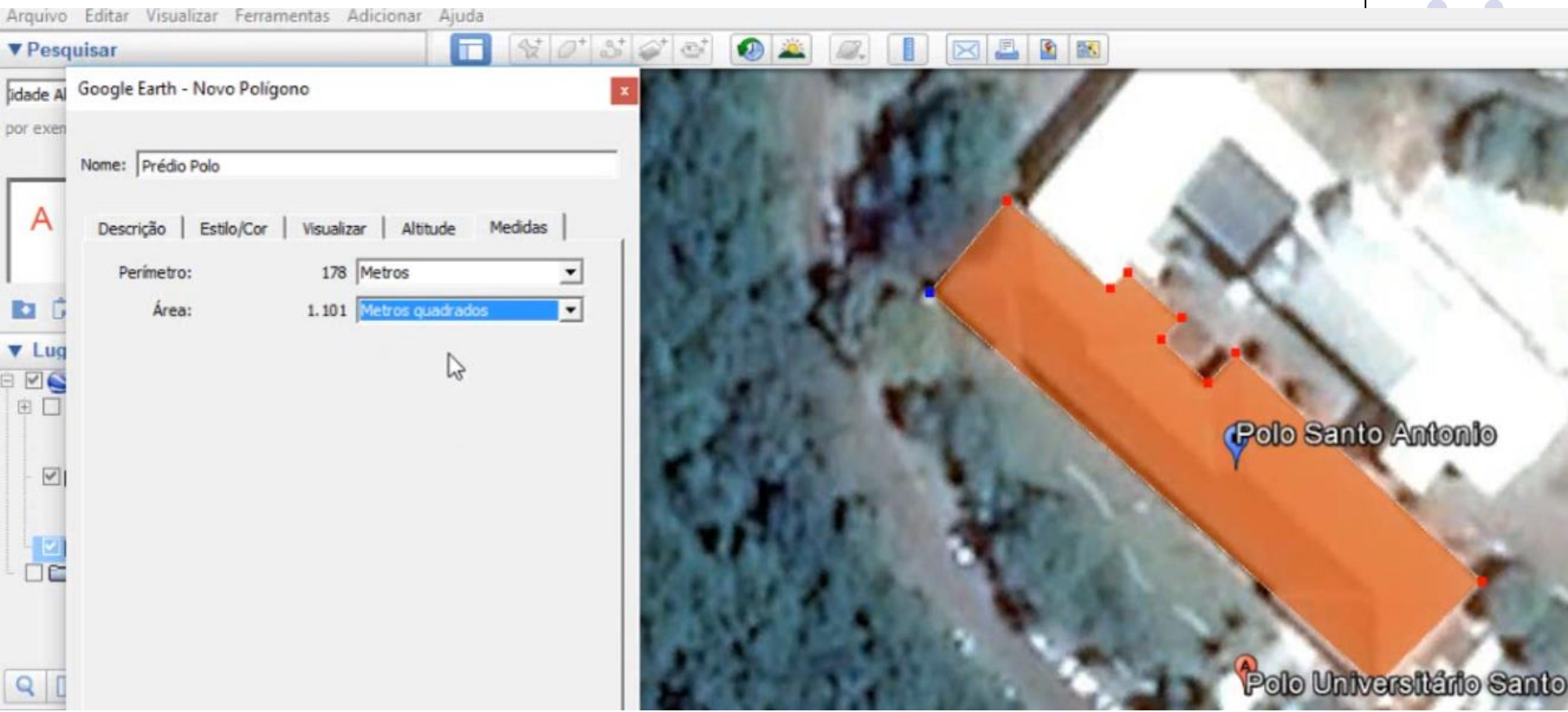
Na sequencia aplique um nome para o polígono, no caso: “Prédio Polo”, aplique uma **cor ALARANJADA** e reduza a sua **opacidade**.



UTILIZANDO o Google Earth Pro



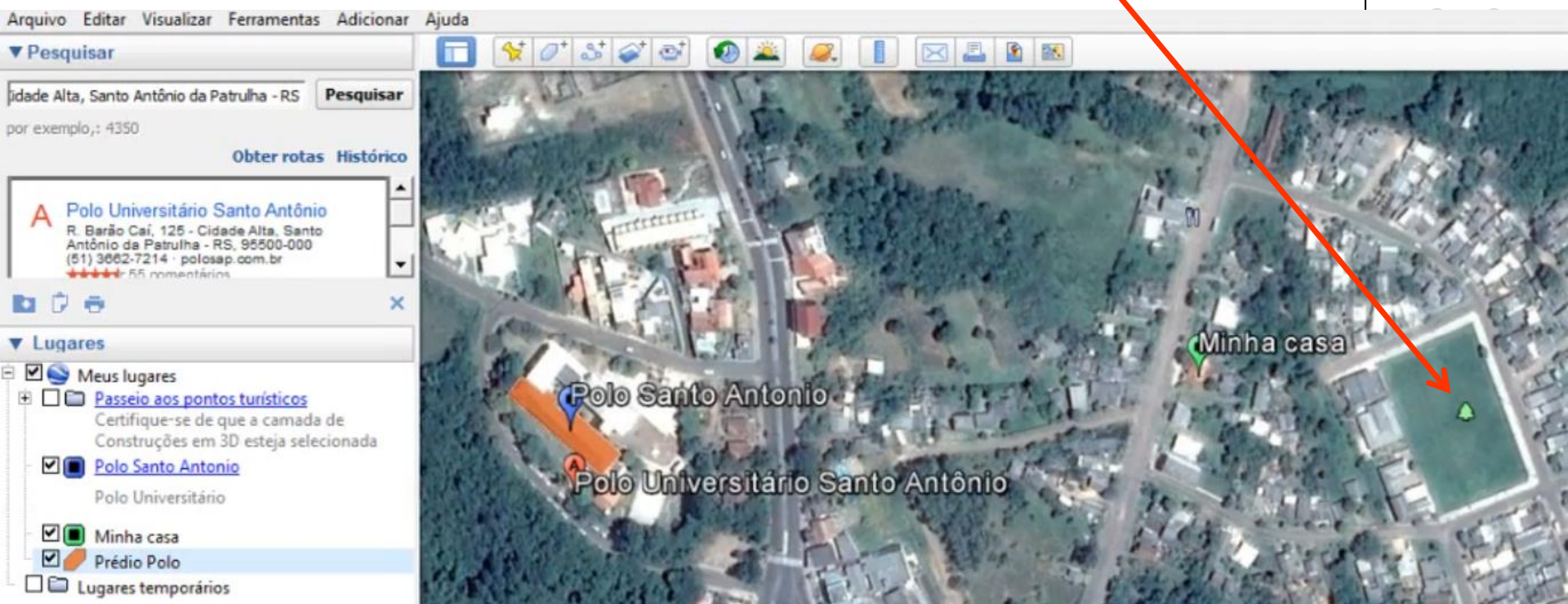
Ainda **SEM clicar em OK**, clique na opção **Medidas**, altere o formato de apresentação para **METROS** no **Perímetro** e para **METROS QUADRADOS** para a **Área**.



UTILIZANDO o Google Earth Pro



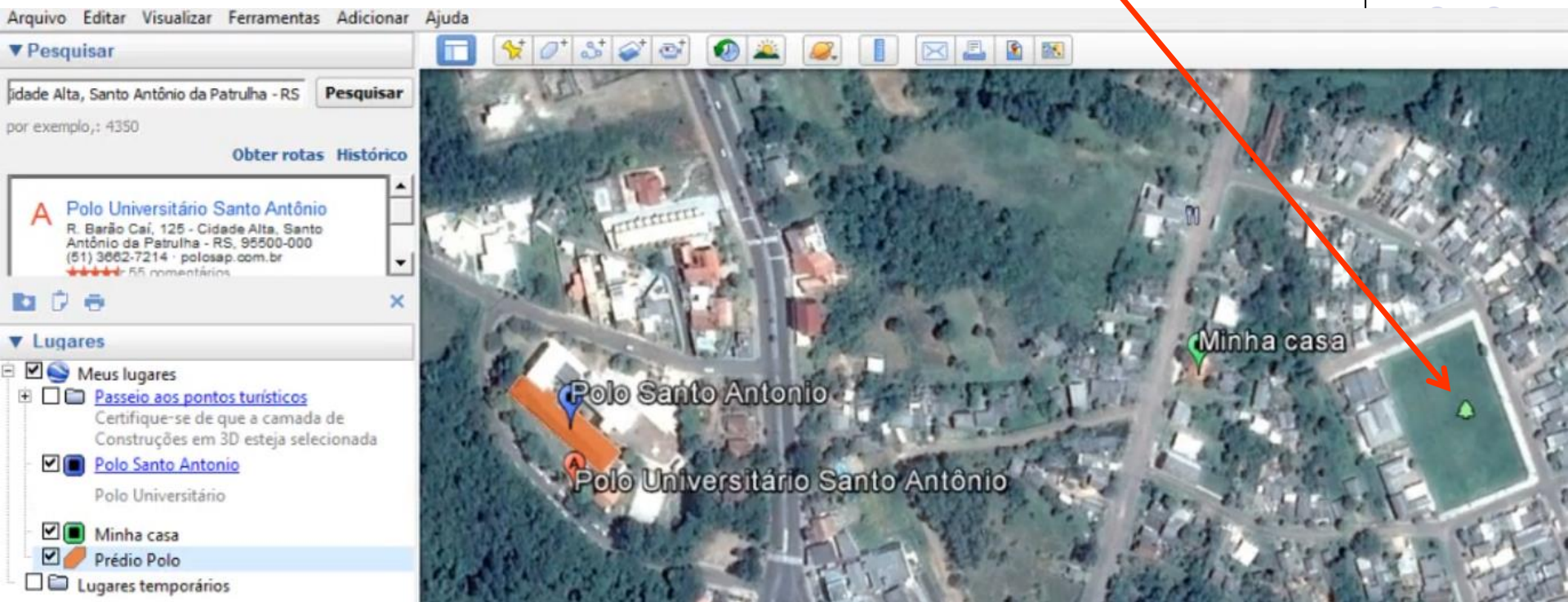
Como TAREFA, trace um polígono no entorno do CAMPO DE FUTEBOL determinando seu perímetro e área:



UTILIZANDO o Google Earth Pro



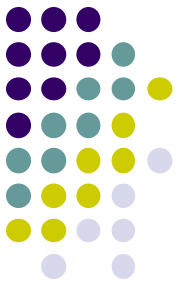
Como TAREFA, trace um polígono no entorno do CAMPO DE FUTEBOL determinando seu perímetro e área:



RESPOSTA:

Perímetro: 304 m

Área: 5.435 m²



F I M